



SATIŐ SONRASI HİZMETLER REHBERİ



Genel Servis Bilgileri

LÜTFEN DİKKATLE OKUYUNUZ.

1.Aracınızın torpido gözünde Hızlı Referans Kılavuzu, Kullanıcı El Kitabı CD'si, Garanti El Kitabı, Toyota 24 Saat Yardım El Kitabı, Satış Sonrası Hizmetler Rehberi, Uzatılmış Garanti El Kitabı ve Toyota Kasko Broşürü bulunmaktadır. Bu yayınlarda aracınız ve alacağınız hizmetlerle ilgili ayrıntılı bilgiler yer almaktadır. Lütfen dikkatlice okuyun.

2.Aracınızı satın alırken size verilen eksiksiz olarak doldurulmuş ve onaylanmış Garanti El Kitabı'nın ve Uzatılmış Garanti El Kitabı'nın kaybolması durumunda, aracınızı satın aldığınız bayinin servis bölümüne başvurun.

3.Toyota'nızın ilk kontrolü 1.000 km'dedir ve ücretsizdir. Takip eden periyodik bakım aralıklarının, kilometre, ay ya da varsa aracın bilgi ekranındaki uyarılara bağlı olarak, nasıl takip edilmesi gerektiği Hızlı Referans Kılavuzu, Kullanıcı El Kitabı CD'si ve Garanti El Kitabında belirtilmiştir. Aracınızı uzun süre güvenle kullanabilmeniz için belirtilen periyodik bakım uyarılarını dikkate almanızı tavsiye ederiz.

4.Aracınızı servise götürmeden web sitesi üzerinden online servis randevusu alarak ya da servis danışmanını arayarak servise gitmek istediğiniz gün ve saat ile aracınızda yapılmasını istediğiniz işlemlerin tümünü bildirerek randevu alın. Böylece aracınızın bakım ve onarımıyla ilgili ön hazırlık yapılabilecek ve işlemlerin en hızlı şekilde tamamlanacaktır.

5.Bayilerimizde yapılan her türlü bakım/onarım işlemi için aracın kabulü ve teslimi sırasında "iş emri" düzenlenmektedir.

6.Servisle ilgili her türlü soru ve isteklerinizi servis danışmanlarına iletin.

7.Servis kabulü için düzenlenen ve üzerinde servis danışmanına iletmış olduğunuz talimatlar, tahmini teslim saati bilgileri ve imzanın bulunduğu İş Emri Kabul Formu'nun bir kopyasını mutlaka isteyin. Genel onarım şartları ve Servis Garantisi uygulamalarıyla ilgili bilgiler, İş Emri Kabul ve İş Emri Teslimat formlarının arka yüzünde de ayrıntılı olarak açıklanmaktadır.

8.Araç kabulünde verilen fiyatlar ve teslimat süresi tahminidir. Servis verilen aracın müşteriye teslim tarihindeki (fatura tarihindeki) yedek parça ve işçilik fiyatları geçerlidir.

9.Aracınızı servis danışmanına teslim ettikten sonra, onarım bitene kadar serviste beklemenize gerek yoktur. Hem onarım bitince sizi haberdar edebilmemiz, hem de size özel Toyota ayrıcalıkları hakkında bilgilendirebilmemiz için telefon numaranızı bırakmayı ve iletişim izni vermeyi unutmayın.

10.Aracınızı teslim alırken, aracınızda yapılan işlemlerin ve değişen parçaların ayrıntılı açıklamasının yapıldığı İş Emri Teslimat Formu'nun bir kopyasını ve faturayı mutlaka isteyin.

11.Serviste değiştirilen aracınızın parçaları (garanti kapsamında değiştirilenler ile aracınızı kirletebilecek akü, yağ ve yakıt filtreleri hariç) tarafınıza verilecektir. İstemediğiniz takdirde bu parçaları bayide bırakabilirsiniz.

12.Bayi tarafından servisi yapılan Toyota markalı araçlar, verilen servis sonucu ortaya çıkabilecek işçilik hataları ve parça hasarlarına karşı işlem yapan bayi garantisi altındadır. Servis Garantisi ve Yedek Parça Garantisi için, iş emri ve faturalarınızı saklamanızı öneririz.

13.Her türlü başvurunuz için Toyota İletişim Merkezi (0212) 354 0 354 ya da Toyota web sitesi üzerinden Toyota Müşteri İlişkileri Bölümü'yle irtibat kurabilirsiniz.

Toyota İletişim Merkezi
(0212) 354 0 354

TOYOTA SAHİBİ OLMANIN AVANTAJLARI

Toyota Forever

Toyota sahipleri çok şanslı! Toyota Forever sayesinde Toyota Plazalarda yaptıkları servis harcamalarında Toyota Puan kazanıyorlar. Üstelik Toyota Puan, kullandıkça artıyor, daha fazla indirim ve avantaj kazandırıyor. Araç yaşı ve modeli fark etmeksizin herhangi bir Toyota marka araca sahipseniz, hemen Toyota Forever'ın sunduğu avantajlardan yararlanmaya başlayabilirsiniz. Üstelik daha önce Toyota Plazalardan yapmış olduğunuz servis harcamalarından dolayı kazanmış olduğunuz puanlar da sisteme kayıtlı plakanıza yükleniyor. Size kalan tek şey en yakın Toyota Plaza'ya uğrayıp Toyota Forever Programı'na dahil olmak ve kullanmaya başlamak. Ayrıntılı bilgi forevertoyota.com ve toyota.com.tr'de.

Toyota Garanti Sistemi

Toyota binek araçlar 2 yıl ya da 60.000 km (hangisi önce dolarsa), hafif ticari araçlar için 2 yıl ya da 100.000 km (hangisi önce dolarsa) yasal ürün garantisi ile 3 yıl /100.000 km'ye kadar olan Toyota Onarım Güvence Sistemi altında olup, ayrıca tüm modellerimizin boyası 3 yıl ve karoserisi binek otomobillerde 12 yıl, ticari araçlarda ise 6 yıl Toyota Onarım Güvence Sistemi kapsamındadır.

Toyota Garanti On

Üretici garanti başlangıç tarihinden itibaren 10 yıl ya da 160,000 km'yi doldurmamış olan Toyota ve Lexus marka araçların Toyota servislerinde ve/veya Lexus Service/Assistance noktalarında yaptırdığı periyodik bakım sonrası belirlenen şartları sağlaması durumunda 1 yıl ya da 10,000 km (konvansiyonel araçlarda) ya da 1 yıl ya da 15,000 km (hibrid araçlar, Toyota Proace City ve Toyota Proace City Cargo) boyunca garanti hakkı kazanmasıdır. Bununla birlikte, Toyota Garanti ON programından yararlanmak için herhangi bir ücret ödenmesine gerek yoktur. Toyota Garanti ON programının aktive olabilmesi için, periyodik bakımını yetkili servislerde gerçekleştirilmesi yeterlidir.

Toyota Garanti On, yasal bir garanti olmayıp, makine kırılması sigorta poliçesine bağlı olan bir üründür. Bu nedenle, hangi koşullarda geçerli olduğu ve neleri kapsadığını Toyota Plazalardan ya da toyota.com.tr den öğrenilebilir.

Toyota Garanti Spesiyal Programı

Aracınızın daha uzun ömürlü olması ve satmayı düşündüğünüz zaman iyi bir özel fiyata sahip olması için, hazırladığımız Garanti Spesiyal'li bir Toyota'yı tercih ederek, çağdaş ve mükemmel bir sistemin de üyesi olabilirsiniz. **10 yıl ya da 160.000 km'yi** (hangisi önce gelirse) doldurmuş aracınız için **15 yıl/200.000 km'ye** (hangisi önce gelirse) kadar Garanti Spesiyal satın alabilir ve **1 yıl/15.000 km** (hangisi önce gelirse) boyunca aracınızı Garanti Spesiyal güvencesi altında kullanabilirsiniz.

Toyota 24 Saat Yol Yardım

Toyota kullanıcıları, araçlarını aldıkları günden itibaren Toyota 24 Saat Yol Yardım üyesi olurlar. Toyota 24 Saat Yol Yardım üyeliği sayesinde Toyota kullanıcıları araçlarıyla seyahat ederken, günün 24 saati tek bir telefonla yardım isteyebilmenin güvencesini, rahatlığını yaşarlar. Binek araçlar için 1 yıl, ticari araçlar için ise 2 yıl boyunca ücretsiz olarak sunulan bu hizmet, Toyota araçların yolda kalmasına sebep olabilecek her durumda geçerli olup, sadece arıza durumuyla sınırlı değildir. Toyota 24 Saat Yol Yardım hizmetlerinden sürücüyü birlikte seyahat eden herkes yararlanabilir.

Aracınızın üretici başlangıç tarihine ve Garanti Spesiyal satın alma tarihine göre 2 yıl ya da 2 yıl/35.000 km'dir.

Toyota Asistanım

Toyota Asistanım, aracınızla birlikte ücretsiz olarak sunulan Toyota 24 Saat Yol Yardım hizmetinin ilk yılın sonunda tamamlanmasıyla sürüş keyfinizi kesintisiz yaşayabilmeniz için içeriği genişletilerek tasarlanan özel bir destek hizmetidir. Yaşayabileceğiniz olası aksiliklerde yola sorunsuz devam etmeniz için 7 gün/24 saat yanınızda olan Toyota Asistanım, sadece aracınız için değil, hayatınızı kolaylaştıran hizmetlerle de sizin için her an desteğe hazır.

Toyota Asistanım Ayrıcalıklı Hizmetleri

• Yol Kenarı Yardım • Aracın Çekilmesi/Kurtarılması • Lastik Değiştirilmesi Hizmeti • Yakıt Bitmesi Durumunda Aracın Çekilmesi • Seyahate Devam Etmek İçin Kiralık Araç • Oto Kapı Kilit Hizmeti • Konut Çilingir Hizmeti • Danışmanlık Hizmetleri • Bilgi ve Organizasyon Hizmetleri • Ferdi Teminatlar

Toyota Kasko

Toyota Kasko, Toyota Plazalardan sahip olabileceğiniz, sadece Toyota kullanıcıları için hazırlanmış özel bir kasko poliçesidir. Bu poliçe, diğer örnekleriyle karşılaştırıldığında çok daha zengin içeriğe sahiptir ve Toyota sahiplerine çok daha uygun primler karşılığında yüksek teminatlar sunmaktadır. Bu poliçe sayesinde Toyota Plazalarda aracınızın kaporta ve boya onarımlarını yaptırabilirsiniz. Toyota bayilerindeki uzman servis kadroları aracınızın onarımında orijinal yedek parça kullanılır. Onarımın sonunda herhangi bir ücret ödemediğinizi aracınızı teslim alabilirsiniz. Üstelik belirli şartlarda, aracınızın boya ve kaporta onarımı yapılırken, 30 güne kadar kullanımınıza ücretsiz olarak ikame araç verilir.

Toyota Hasar Destek Hattı

(0212) 380 10 81 Toyota Hasar Destek Hattı'nı 7/24 arayarak gerekli bilgilendirme ve destek hizmetlerini alabilirsiniz. Yetkili personel, kaza sonrası yapmanız gerekenler (orijinal parça ve uzman kadroyla onarım hizmeti alabileceğiniz bayi bilgileri) konusunda sizi bilgilendirecektir.

Dizel Aracınız İçin Kaliteli Yakıt Neden Gerekli?

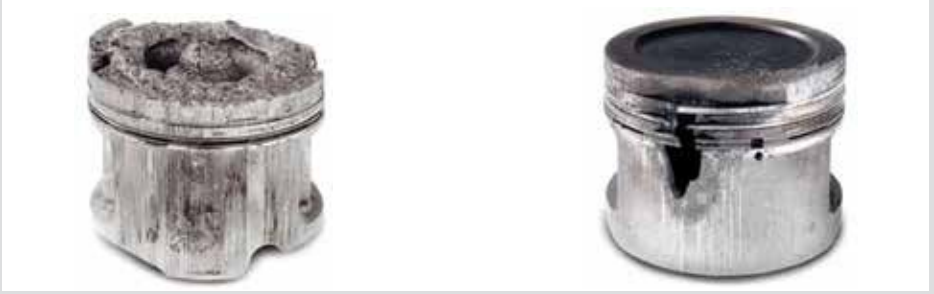
Aracınızda dizel motor teknolojisinde ulaşılan en son nokta olan Direkt Püskürtmeli Common Rail tipi motor kullanılmaktadır. Yüksek performansla birlikte düşük gürültü seviyesi ve egzoz emisyonu sağlanmaktadır. Yapıları gereği bu tür motorlarda kullanılan yakıtın ve motor soğutma sıvısının kalitesi büyük önem taşımaktadır. Özellikle yakıttaki yüksek kükürt ve yabancı maddeler bu motorlar için en büyük tehlikedir. Aracınızdan maksimum verimi elde edip herhangi bir sorunla karşılaşmamanız ve garanti kapsamından yararlanabilmeniz için, kullanılan yakıt, yakıt filtresi ve soğutma sıvısının (antifrizin) Toyota'nın belirlediği uluslararası kalite standartlarına uygun olması gerekmektedir.

Bu nedenle:

1. Aracınızda sadece, Toyota'nın belirlediği Avrupa standardı EN590'a göre düşük kükürtlü (10 PPM ya da 50 PPM) dizel yakıt kullanılması,
2. Yakıtın toz, su, tortu vb. yabancı madde içermemesi,
3. Aracınızda sadece orijinal Toyota kalitesinde yakıt filtresi kullanılması ve yakıt filtresinin her 40.000 km'de bir değiştirilmesi gerekmektedir.
4. Aracınızda motor soğutma sıvısı (antifriz) olarak sadece orijinal Toyota SLLC (Süper Long Life Coolant) kalitesinde ürün kullanılması ve belirtilen bakım aralıklarında değiştirilmesi tavsiye edilir.
5. Düşük kükürtlü (10 PPM ya da 50 PPM) yakıtı kullanmamanın bir taraftan motor performansını olumsuz etkileyeceğini, diğer taraftan da motorda aşağıda sıralanan ciddi hasarlara yol açacağını unutmayınız.

Kötü Yanma Sonucu Piston Erimesi

Kalitesiz dizel yakıtı içerisindeki istenmeyen kimyasallar, yanma işlemi sonucunda aşırı ısı ve anormal patlamalar oluşturarak piston üzerinde erime ve kırılmalara yol açar.



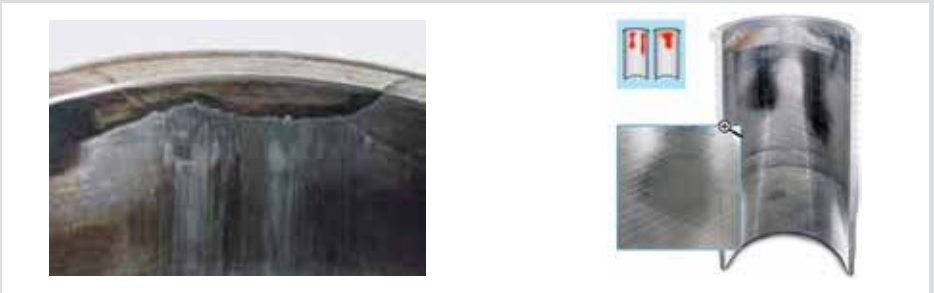
Kötü Yağlama Sonucu Piston Aşınması

Kalitesiz dizel yakıtın içerisindeki yüksek miktardaki kükürt, yanma sonucu açığa çıkarak motor yağının hızla bozulmasına ve motor iç parçalarında, özellikle yüksek basınç ve yüklere maruz kalan pistonlarda aşınmalara neden olur.



Kötü Yağlama Sonucu Silindir Aşınması

Bozulan ve özelliğini yitiren motor yağı ve kötü yağlama, silindir yüzeylerinde aşınmaya neden olarak motor yağ tüketiminin artmasına ve ileride çeşitli hasarlara neden olur. İstenmeyen motor hasarlarından korunmak ve garanti kapsamından yararlanabilmeniz için motorun ihtiyacı olan düşük kükürtlü (10 PPM ya da 50 PPM) dizel yakıt kullanmanız, orijinal ya da eşdeğer kalitedeki yakıt filtrenizi de her 40.000 km'de bir değiştirmeniz gerekmektedir.



Dizel Partikül Filtresi (DPF) Nedir?

Dizel partikül filtresi (DPF), Toyota'nızda bulunan emisyon sistemine ait bir parçadır. DPF'in görevi egzoz gazı içerisinde bulunan, karbon, sülfat, sülfür dioksit gibi partikül maddeleri tutmak ve oksidasyon işlemi yaparak egzoz emisyon seviyesini düşürmektir.

DPF Nasıl Çalışır?

Sürüş sırasında, partikül madde DPF içerisinde kül ve kurum bileşimi olarak birirmektedir. Toyota aracınızda bulunan bilgisayar, biriken miktarın yeterli seviyeye geldiğini tespit ettiğinde, DPF rejenerasyonunu başlatarak biriken kurumu yakabilmektedir. Ancak buna ek olarak, yanma prosesinde biriken kuruma göre çok düşük miktarda yakılamayan küller de ortaya çıkabilir ve DPF içerisinde rejenerasyonla atılamaz. Bu durum zamanla filtrenin tıkanmasına yol açar.

DPF Sürüş Şartlarından Nasıl Etkilenir?

DPF'nin verimli olarak çalışabilmesi için, egzoz sıcaklığının yanma işlemi sağlayacak kadar yüksek sıcaklığa ulaşması gerekmektedir. Dur-kalk, düşük hızlarda sürüş, kısa süreli kullanım gibi kullanım şartlarında, egzoz sıcaklığı istenilen seviyeye ulaşamayabilecek ve DPF'de yüksek miktarlarda yakılabilir kurum birikecektir. Düşük kaliteli yakıt ve motor yağı içerisinde normalden daha fazla metalik bileşen içerebilir ve bunlarda yakılamayan küller oluşturur. Toyota, kullanıcı el kitaplarında belirtilen özelliklere sahip yüksek kaliteli yakıt ve motor yağı kullanılmasını önermektedir.

Bilgi Ekranında DPF Uyarı Lambası Yandığında ya da DPF Dolu Uyarı Mesajı Görüntülendiğinde Ne Yapılmalıdır?

Bilgi ekranında DPF uyarı lambası yandığında ya da DPF dolu uyarı mesajı görüntülendiğinde bu sistemde belirli miktarda partikül maddenin biriktiğini ve temizlenmesi gerektiğini ifade etmektedir (Bkz. Kullanıcı El Kitabı).

Toyota Hybrid

Hybrid Synergy Drive sistemi hem benzinli, hem de elektrik motoru arasındaki etkileşimi tamamen otomatik olarak kontrol eder. Bu nedenle hibrit otomobillerin kullanımı çok basittir. Standart olarak otomatik vitesli olduğu için sürüş kolaylığı sunar. Diğer geleneksel motorlu araçlara göre çok daha sessiz ve pürüzsüz bir sürüş sağlar. Power düğmesine bastığınızda hiçbir ses çıkmaz, yalnızca hazır olduğunuz bildirilirse, tek yapmanız gereken, vites kolunu sürüş konumuna (D) getirip her yolculukta kesintisiz gücün tadını çıkarmaktır. Sürüşünüzü kontrol edebilmemiz ve daha verimli yakıt tüketimi, en yüksek performans gibi ihtiyaçlarınız için isteğe bağlı olarak sürüş modlarını kullanabilirsiniz: Normal mode, ECO mode, PWR mode ve EV.

Hibrit Sistem Kontrolü ve Uzatılmış Hibrit Akü Güvencesi

Hibrit sistem kontrolü kapsamında Toyota'nın geliştirdiği hibrit aksamaları, sistemin en sorunsuz ve en verimli şekilde çalıştığından emin olmak için ayrıntılı olarak incelenir. Bu doğrultuda Toyota Plazalarda uzman teknisyenler ile Hibrit Akü, Akü İzolasyon Sistemi ve Hibrit Komponentleri Soğutma Sistemi ele alınır; başarılı sonuçlanan kontrollere istinaden hibrit akü 1 yıl /15.000 km boyunca Uzatılmış Hibrit Akü Güvencesi altındadır. Dördüncü yıla ya da 85.000 km'lik kullanıma kadar ücretsiz uygulanan Hibrit Sistem Kontrolü'nü, 10 yıl 200.000 km'ye kadar ücreti karşılığında yaptırarak Uzatılmış Hibrit Akü Güvencesi'nden yararlanabilirsiniz.

E-call Sistemi

E-call sistemi, kaza anında hava yastıklarının patlamasıyla otomatik olarak ya da SOS butonuna basmak suretiyle manuel aktive olur ve 112 Acil Çağrı Merkezi'yle iletişime geçer. 112 Acil Çağrı Merkezi sesli arama yaparak yolcularla iletişime geçmeye çalışır. İhtiyaca göre en yakın ambulans/polis/itfaiye aracını olay yerine yönlendirir. Bu sistemin araç 12 V aküsünden bağımsız bir akü daha bulunmaktadır. Bu akünün ömrü ortalama 3 yıldır.

Lastik Onarım Kiti

Bazı modellerimizde stepne yerine Lastik Onarım Kiti bulunmaktadır. Lastik Onarım Kiti bağlantı hortumları, hava kompresörü, lastik basınç tüpü (tek kullanımlık, kullanılsa bile 6 yılda bir değiştirilmelidir) ve güç fişinden oluşmaktadır.

Lastik Onarım Kiti içindeki tamir sıvısı tek kullanımlıktır ve tek bir lastiği geçici olarak onarır. Kullanıldığında yenisiyle değiştirilmesi gerekir. Fakat kompresör tekrar kullanılabilir. Lastik onarıldıktan sonra, basınç uyarısı supap ve verici değiştirilmelidir.

Dikkat: Lastik Onarım Kiti şu durumlarda kullanılmamalıdır:

- Lastik yetersiz hava basıncıyla sürüş nedeniyle zarar görmüşse,
- Lastik üzerinde dış dışında, örneğin yanaklarda çatlak ya da hasar olduğunda,
- Lastik belirgin bir şekilde janttan ayrılmışsa,
- Lastik sırtındaki kesik ya da hasar 4 mm'den büyükse,
- Jant hasar görmüşse,
- İki ya da daha fazla lastik patlamışsa,
- Tek bir lastikte iki ya da daha fazla sivri nesne (çivi, vida) lastik dışlarını delmişse,
- Tamir sıvısı kullanım ömrünü doldurmuşsa.

Toyota Safety Sense

- Toyota'da güvenlik bir seçenek değildir.
- Temel ürün yelpazemizde standart sunulan bir aktif güvenlik teknolojisi paketidir.
- Bu yenilikçi özellikler sizi ve yolcularınızın zarar görmesini engeller.
- En sık görülen önden çarpışma, istem dışı şerit değiştirme ve gece sürüş kazalarına karşı korur. Toyota Safety Sense tasarımı, sürücünün aracı güvenli bir şekilde kullanacağı önkabulüne dayanır. Çarpışma durumunda yolcular ve aracın aldığı darbeyi azaltmak ya da normal sürüş koşullarında sürücüyü yardımcı olmak için tasarlanmıştır (Bkz. Kullanıcı El Kitabı).

Çarpışma Öncesi Sistemi (PCS)

PCS, arkadan çarpışmayı hafifletmeye ya da önlemeye yardımcı olan üç aktif güvenlik sisteminden oluşur:

- Ön Çarpışma Uyarısı (FCW): TFT bilgi ekranında "fren yapın" mesajı ve sesli alarmla sürücüyü çarpışma tehlikesi olduğunu bildirir.
- Çarpışma Öncesi Fren Desteği (PBA): Sürücü önden çarpışma uyarısına tepki vererek fren pedalına bastığında frenleme kuvvetini artırır.
- Otonom Acil Freni (AEB): Çarpışma kaçınılmaz olduğunda ve sürücü müdahale etmediğinde fren yapar. AEB bisiklet ve yayalar için saatte -40 km'ye, araçlar için saatte -50 km'ye kadar yavaşlama sağlayabilir.

Otomatik Uzun Far (AHB)

Geceleri en iyi görüşü sağlamak için otomatik olarak uzun ve kısa far arasında geçiş yapar.

Adaptif Hız Sabitleme Sistemi (ACC)

Araç seçili hızda ve öndeki araçla arada güvenli mesafe olacak şekilde tutar.

Şerit Takip Uyarı Sistemi (LDA)

Araç sinyal verilmeden şeridinden dışarı çıkmaya başladığında sistem sürücüyü uyarır.

Direksiyon Destekli LDA (LTA)

Ters yönde az miktarda direksiyon kuvveti uygulayarak aracı şeridine geri getirmeye yardımcı olur. Yol kenarı çizgilerini tanır, şerit merkezlemesi yapar ve yol çizgilerinin olmadığı ya da tanınmadığı durumlarda öndeki aracın izini takip eder.

TOYOTA PLAZALAR

**AKKOYUNLU YENİ YALOVA YOLU 10. KM
DEMİRTAŞ OSMANGAZİ - BURSA**
TEL: (0224) 261 55 70 FAKS: (0224) 261 55 76

**AKSOY AMBAR MAH. OSMAN KAVUNCU BULVARI
NO: 516 MELİKGAZİ - KAYSERİ**
TEL: (0352) 311 36 00 FAKS: (0352) 311 37 00

**AKTEN CUMHURİYET MAH. MUSTAFA KEMAL
BULVARI NO: 129 ALTINORDU - ORDU**
TEL: (0452) 777 51 11 FAKS: (0452) 777 51 14

**AKTOY ÜNİVERSİTE MAH. FIRUZKÖY BULVARI
NO: 32 AVCILAR - İSTANBUL**
TEL: (0212) 622 16 16 FAKS: (0212) 695 36 44

**ALJ MERKEZ MAH. ERENLER CAD. NO: 20
ÇEKMEKÖY - İSTANBUL**
TEL: (0216) 643 03 03 FAKS: (0216) 643 03 00

**ALJ-ANKARA İNÖNÜ MAH. FATİH SULTAN
MEHMET BULVARI NO: 336
BATIKENT YENİMAHALLE - ANKARA**
TEL: (0312) 293 00 00 FAKS: (0312) 278 80 90

ALTAN-BALIKESİR İZMİR YOLU 5. KM BALIKESİR
TEL: (0266) 221 48 58 FAKS: (0266) 221 09 61

**ALTAN-BANDIRMA BALIKESİR YOLU 6. KM
BANDIRMA - BALIKESİR**
TEL: (0266) 733 85 63 FAKS: (0266) 733 83 06

**ASF SOĞANLIK YENİ MAH. SOĞANLIK D-100
KUZEY YANYOL CAD. NO30A KARTAL/İSTANBUL**
TEL: (0216) 222 15 15 FAKS: 0216 222 15 16

AYDOĞAN İZMİR YOLU 8. KM ÇANAĞKALE
TEL: (0286) 263 64 00 FAKS: (0286) 263 68 30

**AYKON İSTASYON MAH. 1460 SOK. NO:17
GEBZE - KOCAELİ**
TEL: (0262) 655 22 00 FAKS: (0262) 655 64 04

**AYYILDIZ DEĞİRMENDERE SANAYİ MAH.
KARA YOLU CAD. NO: 161 TRABZON**
TEL: (0462) 325 20 70 FAKS: (0462) 325 17 53

**BAKIRCILAR-ANTALYA ALTINOVA SİNAN MAH.
SERİK CAD. NO: 255 KEPEZ - ANTALYA**
TEL: (0242) 340 09 09 FAKS: (0242) 340 12 33

**BAKIRCILAR-FETHİYE MUĞLA YOLU ÜZERİ OSMAN
KAYA BULVARI KARAGEDİK MAH. 1487 SOK.
NO: 109/A FETHİYE - MUĞLA**
TEL: (0252) 613 46 40 FAKS: (0252) 613 46 43

**BORANLAR YENİMAHALLE G.M.K. BULVARI 33174
SOK. NO: 1 MEZİTLİ - MERSİN**
TEL: (0324) 357 03 03 FAKS: (0324) 357 03 77

**BOROVAI ÇANAĞKALE CAD. NO: 92
PINARBAŞI - İZMİR**
TEL: (0232) 479 19 52 FAKS: (0232) 479 14 41

ÇAVDARLI İZMİR YOLU 10. KM NİLÜFER - BURSA
TEL: (0224) 413 60 60 FAKS: (0224) 413 60 70

**ÇAYIRCIOĞLU AKPINAR MAH. R.T. ERDOĞAN
BULVARI NO: 338 ŞANLIURFA**
TEL: (0414) 341 06 55 FAKS: (0414) 341 06 60

**ÇETAŞ KUŞLUBAHÇE MAH, MİMAR SİNAN
BULVARI. NO: 59 ŞEHZADELER - MANİSA**
TEL: (0236) 233 86 00 FAKS: (0236) 233 89 00

**DERİNDERE KOÇAK ŞABANOĞLU MAH.
ATATÜRK BULVARI NO: 282 TEKKEKÖY - SAMSUN**
TEL: (0362) 266 94 00 FAKS: (0362) 266 87 71

**DUMANKAYA ANKARA YOLU PENDİK KAVŞAĞI
DUMANKAYA İŞ MERKEZİ PENDİK - İSTANBUL**
TEL: (0216) 379 09 22 FAKS: (0216) 379 05 77

**EFE ESKİŞEHİR YOLU DURLUPINAR BULVARI
NO: 186 ÇANKAYA-ANKARA**
TEL: (0312) 481 38 38 FAKS: (0312) 481 38 44

ELPA MALATYA YOLU 9. KM ELAZIĞ
TEL: (0424) 247 19 62 FAKS: (0424) 247 40 26

**ER CUMHURİYET ÜNİVERSİTESİ YOLU ÜZERİ
KÖMÜR TEVZİL KARŞISI NO: 9 SİVAS**
TEL: (0346) 226 40 34 FAKS: (0346) 226 40 38

**GÖÇMENTÜRK MERKEZ MAH. İBRAHİM BİLGİN
CAD. NO: 9 TOSMUR ALANYA - ANTALYA**
TEL: (0242) 514 24 44 FAKS: (0242) 514 13 43

**GÖKTEPE MÜFTÜ MAH. UĞUR MUMCU CAD.
NO: 20/B KARADENİZ EREĞLİ - ZONGULDAK**
TEL: (0372) 322 21 00 FAKS: (0372) 316 83 03

**GÜRSES GÖZTEPE MAH. İSTOÇ OTO CENTER
1. CADDE NO: 8 BAĞCILAR - İSTANBUL**
TEL: (0212) 436 70 70 FAKS: (0212) 659 70 49

**HİZEL D-100 KARA YOLU ÜZERİ ALTINPINAR KÖYÜ
MEVKİİ 6. KM DÜZCE**
TEL: (0380) 551 24 44 FAKS: (0380) 551 22 03

HİSAR İZMİR YOLU 4. KM AFYONKARAHİSAR
TEL: (0272) 246 34 34 FAKS: (0272) 246 34 35

**İKBAL TORTUM YOLU ÜZERİ
TOYOTA PLAZA NO: 1 ERZURUM**
TEL: (0442) 242 00 30 FAKS: (0442) 242 00 35

KALE E-80 KARAYOLU KUMLUCA BAĞLARI EDİRNE
TEL: (0284) 226 00 80 FAKS: (0284) 226 00 76

KALE-KEŞAN İSTANBUL YOLU 4. KM
KEŞAN - EDİRNE
TEL: (0284) 715 28 00 FAKS: (0284) 715 28 08

KAR DEFTERDAR MAH. FETHİ ÇELEBİ CAD.
NO: 45 HALIÇ EYÜP - İSTANBUL
TEL: (0212) 567 22 22 FAKS: (0212) 567 54 54
KARDELEN ŞANLIURFA YOLU 1. KM DİYARBAKIR
TEL: (0412) 251 35 45 FAKS: (0412) 251 35 50

KAYA E-5 KARAYOLU YENİ BURSA YOLU KAVŞAĞI
İZMİT - KOCAELİ
TEL: (0262) 335 38 71 FAKS: (0262) 335 38 74

KÖŞKDERE E-5 KARA YOLU ÜZERİ ÖNERLER KÖYÜ
MEVKİİ TOYOTA PLAZA TESİSLERİ
ÇORLU - TEKİRDAĞ
TEL: (0282) 685 42 67 FAKS: (0282) 685 42 71

KÖŞKDERE-TEKİRDAĞ 100. YIL MAH. İSMET İNÖNÜ
BULVARI NO: 30 SÜLEYMANPAŞA - TEKİRDAĞ
TEL: (0282) 260 52 20

KUZEN CENNETAYAĞI MAH. İSTASYON CAD.
NO: 49 EDREMİT - BALIKESİR
TEL: (0266) 441 11 11 FAKS: (0266) 441 11 11

MEZCAR HADIMKÖY YOLU CAD. NO: 46
OSMANGAZİ MAH. ESENYURT - İSTANBUL
TEL: (0212) 945 83 00

MİÇİ MERSİN YOLU 10. KM SASA FABRİKA KARŞISI
SEYHAN - ADANA
TEL: (0322) 441 02 02 FAKS: (0322) 441 00 88

MUHİTTİNOĞLU MUAMMER AKSOY BULVARI
NO: 38 ŞEHİTKAMİL - GAZİANTEP
TEL: (0342) 215 30 00 FAKS: (0342) 215 30 09

NATAŞ MÜMİNDERE CAD. NO: 43
MERDİVENKÖY KADIKÖY - İSTANBUL
TEL: (0216) 302 44 44 FAKS: (0216) 356 74 79

OĞUZCAN DİKTEPE KÖYÜ MEVKİİ,
NO:90 MERKEZ/BATMAN
TEL:(0488) 218 02 23 FAKS: (0488) 218 02 22

ONATÇA YENİ DOĞAN MAH. GİRNE BULVARI
NO: 245/A YÜREĞİR - ADANA
TEL: (0322) 346 71 71 FAKS: (0322) 346 71 29

OTOJEN 1. ORGANİZE SANAYİ HOROZLU HAN
MAH. GÜVENÇLİ SOK. NO: 6 SELÇUKLU - KONYA
TEL: (0332) 248 02 48 FAKS: (0332) 248 12 48

ÖZDEMİR M. ŞAHİN BULVARI ŞİRİNEVLER MAH.
NO: 33 OSMANİYE
TEL: (0328) 880 00 00 FAKS: (0328) 880 00 06

ÖZTOPRAK İSKENDERUN YOLU ÜZERİ 1. KM
ODABAŞI ANTAKYA - HATAY
TEL: (0326) 221 89 70 FAKS: (0326) 221 89 78

ÖZTOPRAK-İSKENDERUN FATİH MAH.
SOKULLU MEHMET PAŞA CAD. E-5 KARA YOLU
ÜZERİ BELEN - HATAY
TEL: (0326) 456 21 90 FAKS: (0326) 456 21 96

PARMAKSIZLAR EFELER MAH. İZMİR CADDESİ
NO: 95 AYDIN
TEL: (0256) 226 44 44 FAKS: (0256) 231 00 34

SANDIKÇI HANLIKÖY MAH. ESKİŞEHİR CAD.
NO: 78 ARIFIYE-SAKARYA
TEL: (0264)291 20 20 FAKS: (0264) 275 24 24

SARAR GÜNDOĞDU MAH. CUMHURİYET BULVARI
NO: 199 ESKİŞEHİR
TEL: (0222) 227 55 55 FAKS: (0222) 227 64 64

SONKAR ÇOBANÇEŞME MAH. SANAYİ CAD.
NO: 50 BAHÇELİEVLER - İSTANBUL
TEL: (0212) 652 50 00 FAKS: (0212) 652 28 12

ŞAMLIOĞLU ANKARA YOLU 5. KM ÇORUM
TEL: (0364) 235 03 75 FAKS: (0364) 235 03 88

TİMURGAOĞLU YENİKENT MAH. MARDİN CAD.
NO: 365, 47400 KIZILTEPE/MARDİN
TEL: (0482) 502 77 77

TOKULLAR AKÇAY CAD. NO: 267 GAZİEMİR - İZMİR
TEL: (0232) 274 77 77 FAKS: (0232) 274 77 00

TOYAN ÇETİN EMEÇ BULVARI NO: 75 ÖVEÇLER
DIKMEN - ANKARA
TEL: (0312) 472 90 90 FAKS: (0312) 472 91 00

TOYMAR MEHMET AKİF MAH. GÜNEY ÇEVRE YOLU
ÜZERİ MİGROS BİTİŞİĞİ KAHRAMANMARAŞ
TEL: (0344) 232 00 00 FAKS: (0344) 232 12 22

YARIMCA İZMİR ASFALTI ÜZERİ AKÇEŞME MAH.
MENDERES BULVARI NO: 195
GÜMÜŞLER - DENİZLİ
TEL: (0258) 371 62 62 FAKS: (0258) 372 23 90

YATU MARMARİS KARA YOLU 2. KM
ÜNİVERSİTE KARŞISI - MUĞLA
TEL: (0252) 223 81 23 FAKS: (0252) 223 80 58

YATU-BODRUM BEYLİKKIRLAR MEVKİİ KOÇTAŞ
KARŞISI KONACIK BODRUM - MUĞLA
TEL: (0252) 363 96 77 FAKS: (0252) 363 96 90

YİĞİTVAR 1. OSB MEVKİİ 2. CAD. HAVAALANI YOLU
NO: 8 YEŞİLYURT - MALATYA
TEL: (0422) 502 27 77 FAKS: (0422) 502 29 99

YÖRÜK İPEK YOLU ÜZERİ HAVAALANI KAVŞAĞI
5. KM VAN
TEL: (0432) 227 01 01 FAKS: (0432) 227 01 05

TOYOTA TÜRKİYE PAZARLAMA VE SATIŞ A.Ş.

Cumhuriyet Mah. D100 Kuzey Yan Yol Cad. No: 5 Yakacık Kartal 34876 İstanbul

Toyota İletişim Merkezi (0212) 354 03 54

toyota.com.tr



PDITY00043